



Crise économique planétaire: Les répercussions sur la santé, l'environnement du travail et l'entreprise Luxembourg, 13 Mai 2009

Jean-Michel MILLER
Directeur de recherche
Eurofound Dublin



Les conditions de travail en Europe: Les résultats des enquêtes de la Fondation

- Présentation:
 - - La situation actuelle.
 - - Travail changeant et orientations communautaires.
 - - Les enquêtes de la Fondation.
 - - Les conditions de travail et dialogue social / organisation du travail.
 - - L'Observatoire sur les conditions du travail.



La situation actuelle

- Les projections de croissance économique sont régulièrement révisées à la baisse.
- Les niveaux de chômage dans l'UE 27 sont à la hausse.
- Les projections de croissance économique tout comme les niveaux de chômage varient: quelques pays, régions, secteurs, groupes particuliers ... sont frappés plus durement.



- CHOMAGE CROISSANT (Taux de chômage désaisonnalisés / données Eurostat / 30.4.09):
 - 16 pays de la zone Euro: 8,9% en Mars 2009 (8,7% en Février 09). Il était 7,2% en Mars 08.
 - UE 27: 8,3% en Mars 2009 (8,1% en Février 09). Il était 6,7 % en Mars 08.
 - Augmentation en un mois (Mars 09 comparé avec Février 09):
 - + 626.000 dans l'UE 27
 - + 419.000 dans la zone Euro



- CHOMAGE CROISSANT: mais variations entre les 27 pays de l'UE:
 - niveau le plus élevé: ES: 17,4%
 - niveau le moins élevé: NL: 2,8%
- Evolution du taux de chômage (Mars 09- Mars 08):
- baisse: 3 pays membres
 - stable: 1
 - hausse: 23 pays membres (doublement du chômage: 3 pays; triplement: 1 pays)



- CHOMAGE CROISSANT: mais variations entre groupes des pays de l'UE 27:
 - - Femmes: de 2,8% à 17,9%.
 - - Hommes: de 2,8% à 20%.
 - - Jeunes (-25 ans): de 5,7% à 35,4%.
- Total UE 27: 20.154.000 personnes au chômage.



- **Changements dans la société:**

- Plus de femmes au marché du travail
- Population active plus âgée

Changements dans les formes d'emploi:

- Différents types de contrat
- Différentes formes d'emploi
- Différentes formes de travail



- Promotion de la santé au lieu de travail:
 - amélioration de l'organisation et de l'environnement du travail
 - promotion d'une participation active
 - encouragement d'un développement personnel

Principe de la Prévention.



Directive 89/391/CEE (12.6.89) – Mesures visant à promouvoir l'amélioration de la sécurité et de la santé des travailleurs au travail: prévention et information - consultation.

- Stratégie Communautaire 2007-12 de santé / sécurité au lieu de travail: réduction du taux d'accidents au travail de 25%.

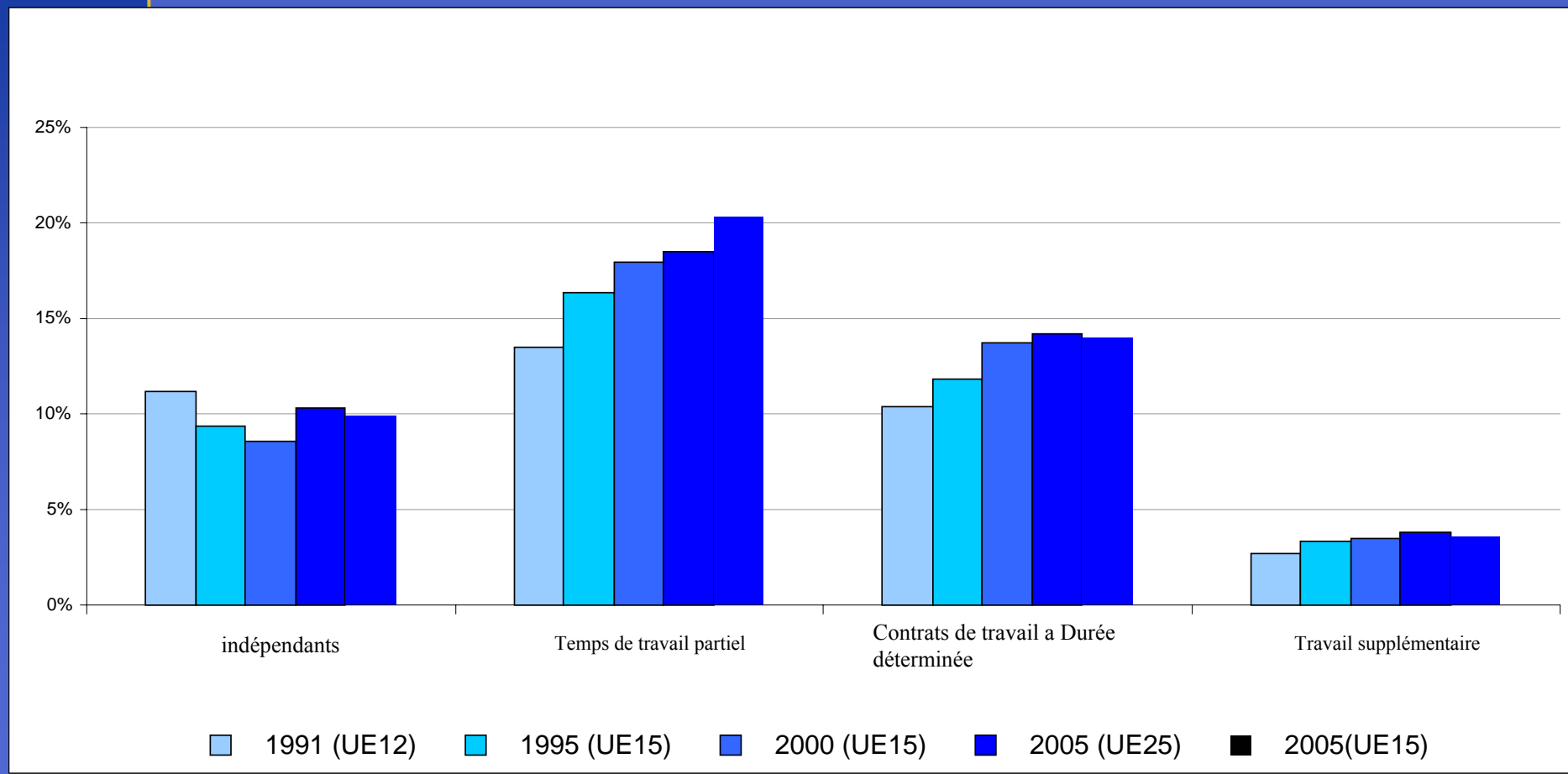


Les enquêtes européennes sur les conditions de travail

- Dégager les tendances
- comprendre comment les travailleurs perçoivent l'environnement de travail
- Données européennes harmonisées basées sur un seul questionnaire
- Couverture géographique (31 pays européens)
- 29.680 travailleurs interrogés, cheminement aléatoire, entretiens tête-à-tête dans leurs habitations
- 100+ questions et sous-questions

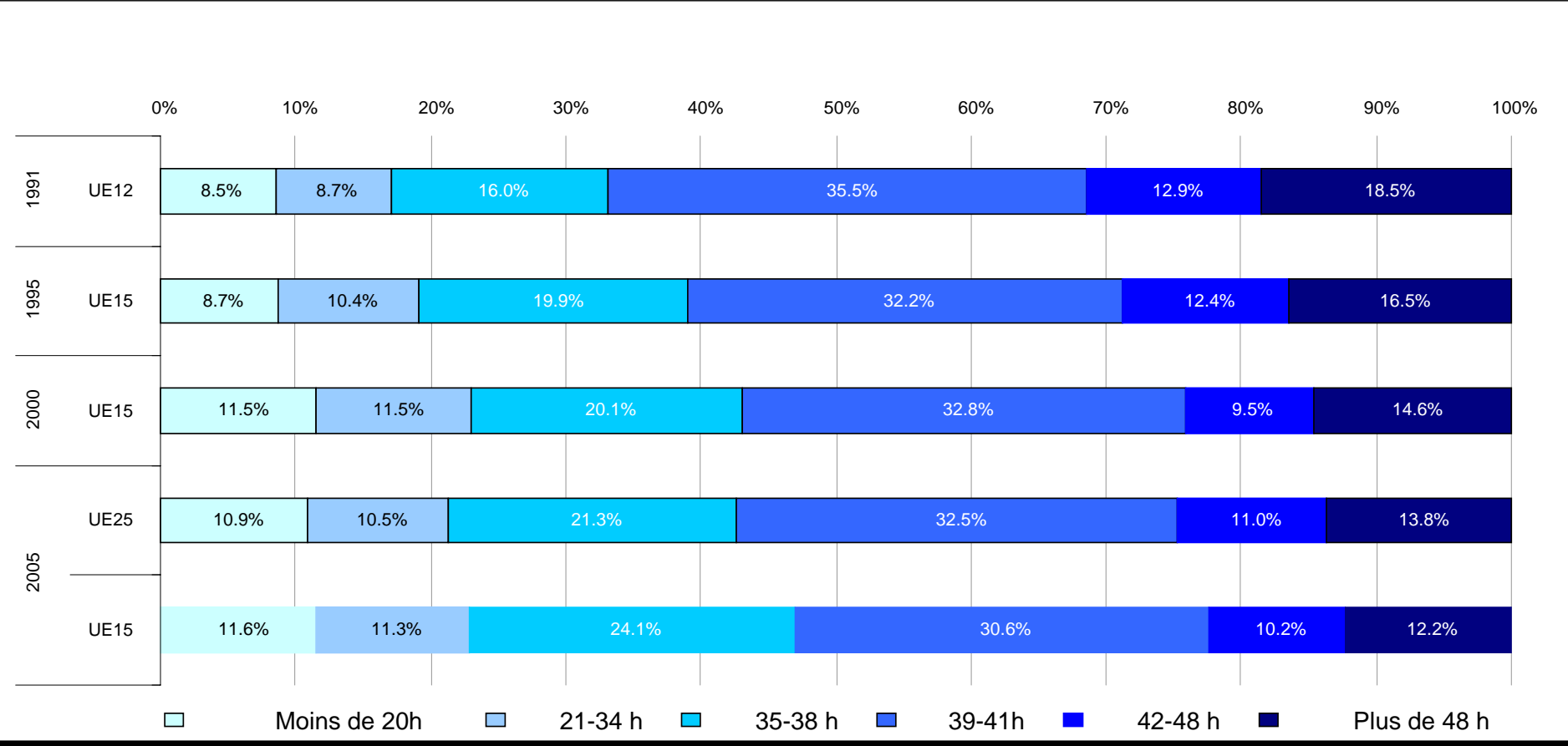


Contrats de travail différents dans l' UE, évolution de 1991-2005



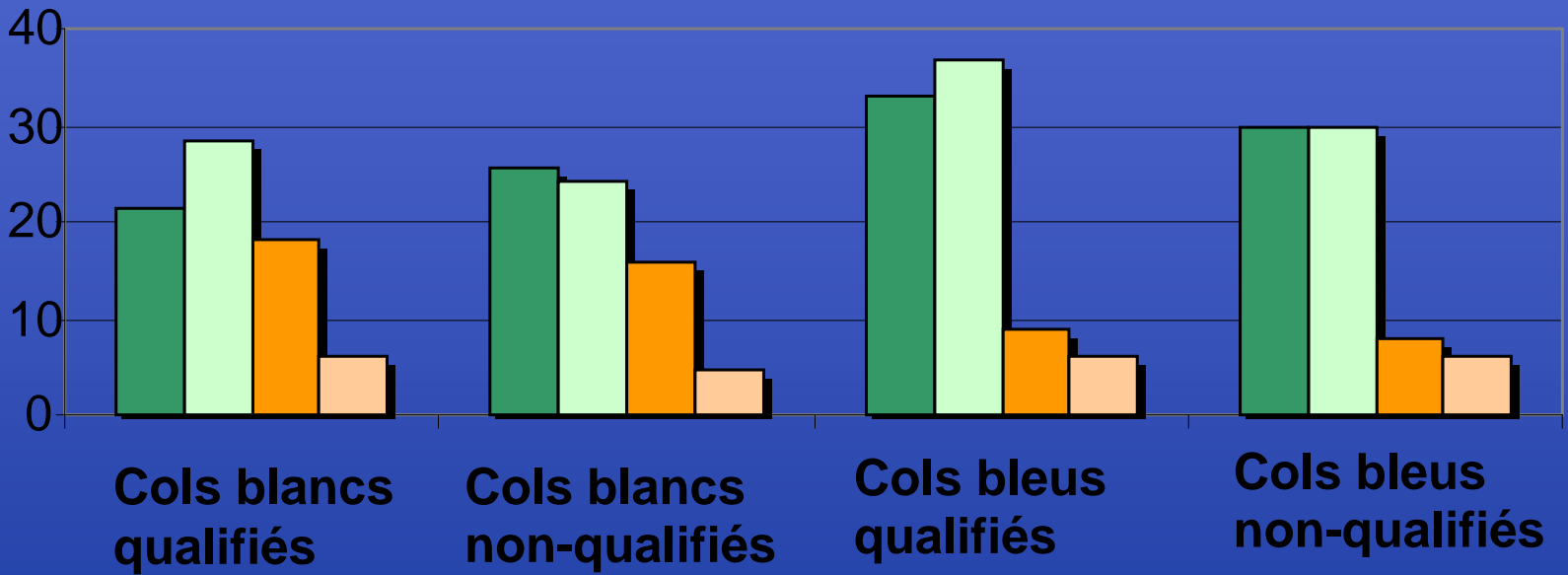


Développement du Temps de Travail par Semaine





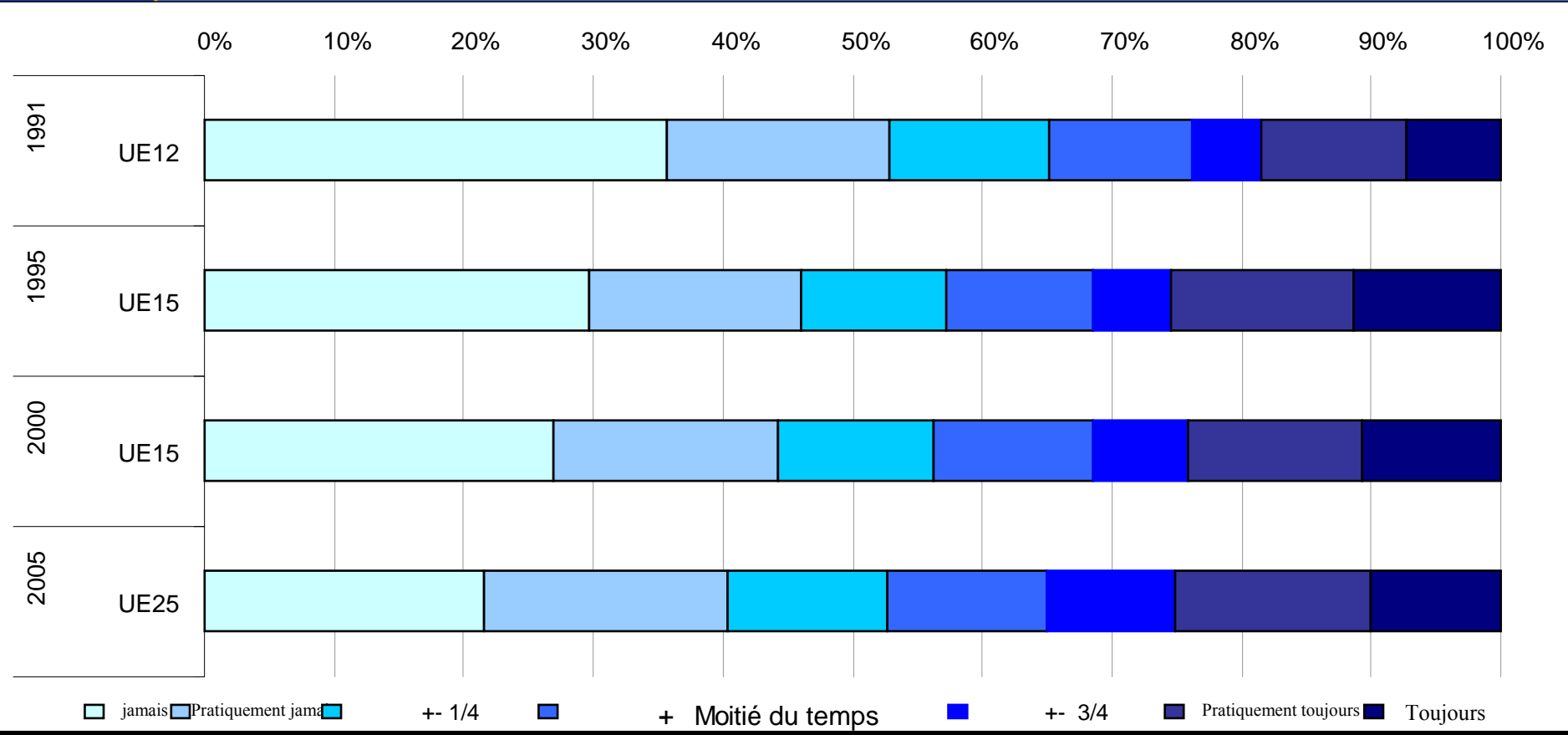
Intensité du travail



■ Travail avec des cadences élevées **■ travail avec des délais très courts**
■ Interruption au travail (très souvent) **■ presque jamais pas suffisamment de temps pour réaliser le travail**

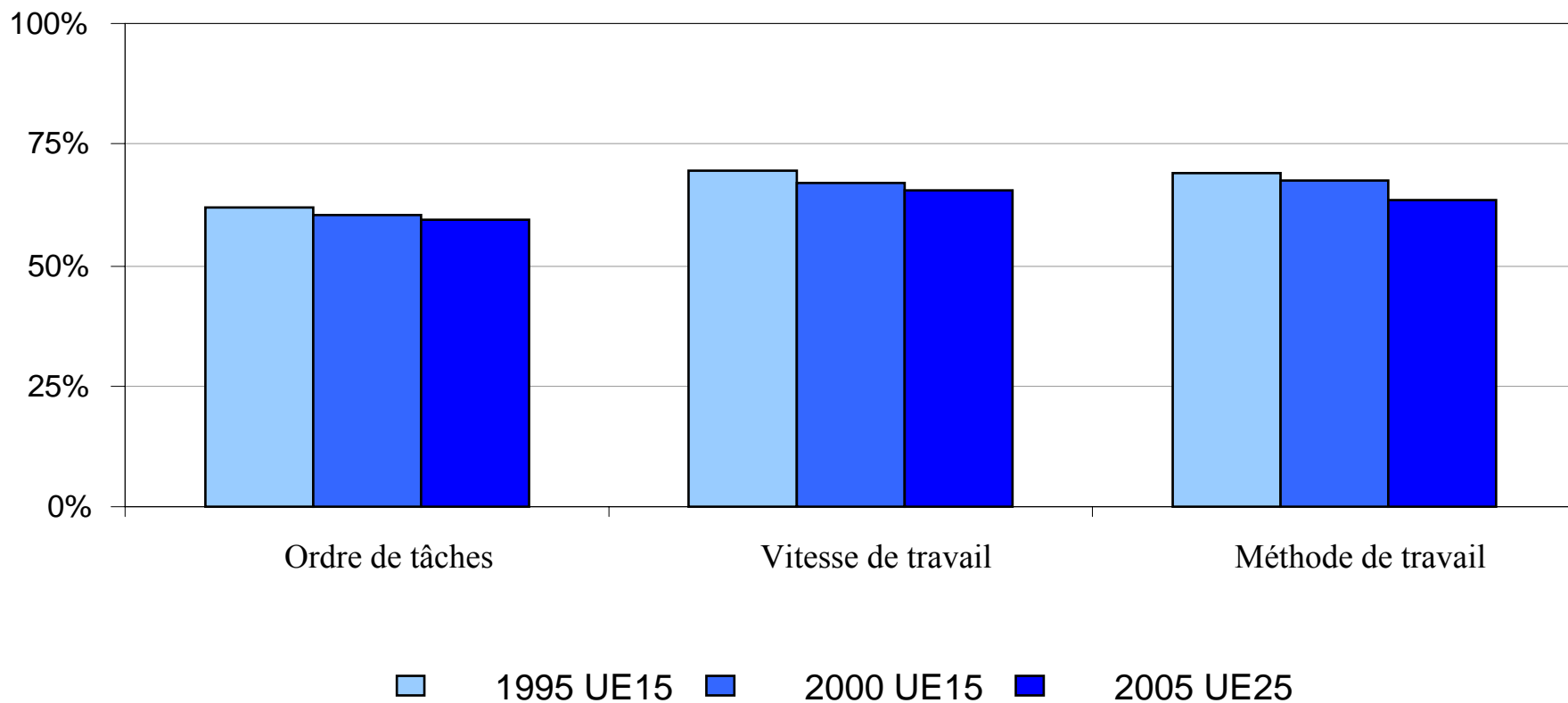


Travailler à vitesse de travail très élevée





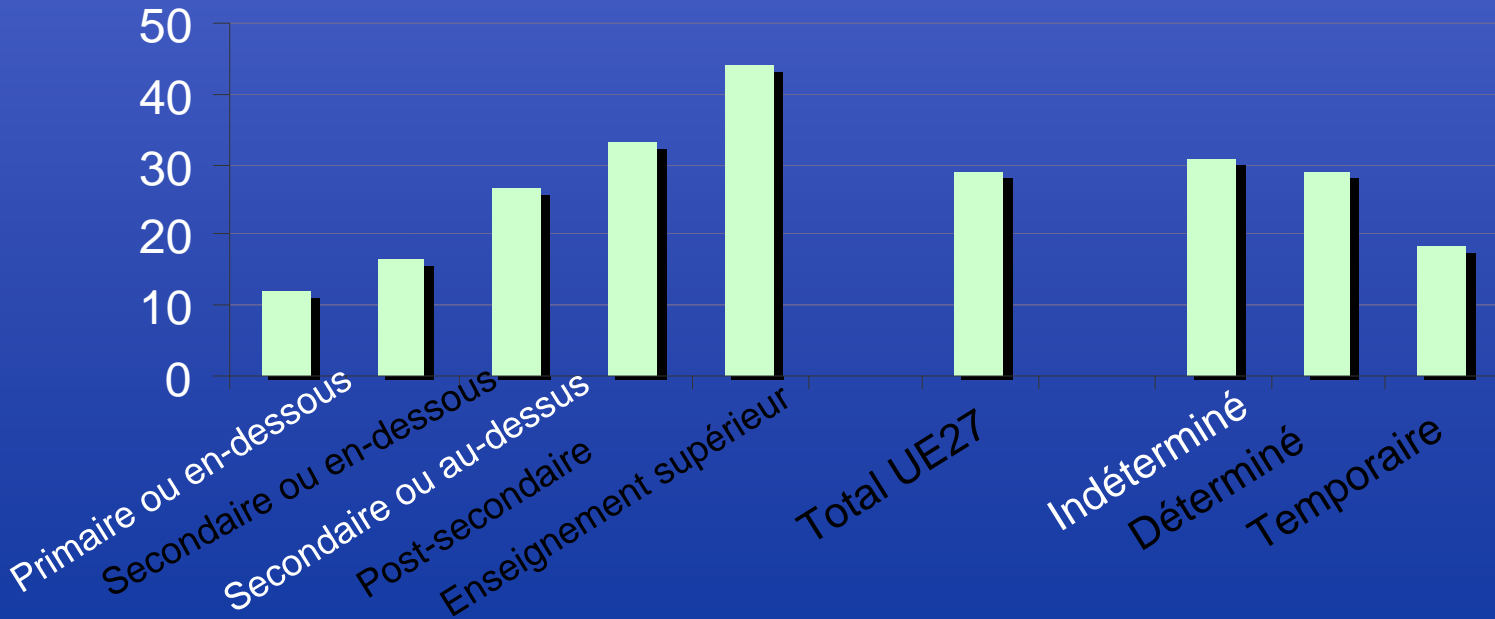
Pouvez-vous choisir ou changer...?





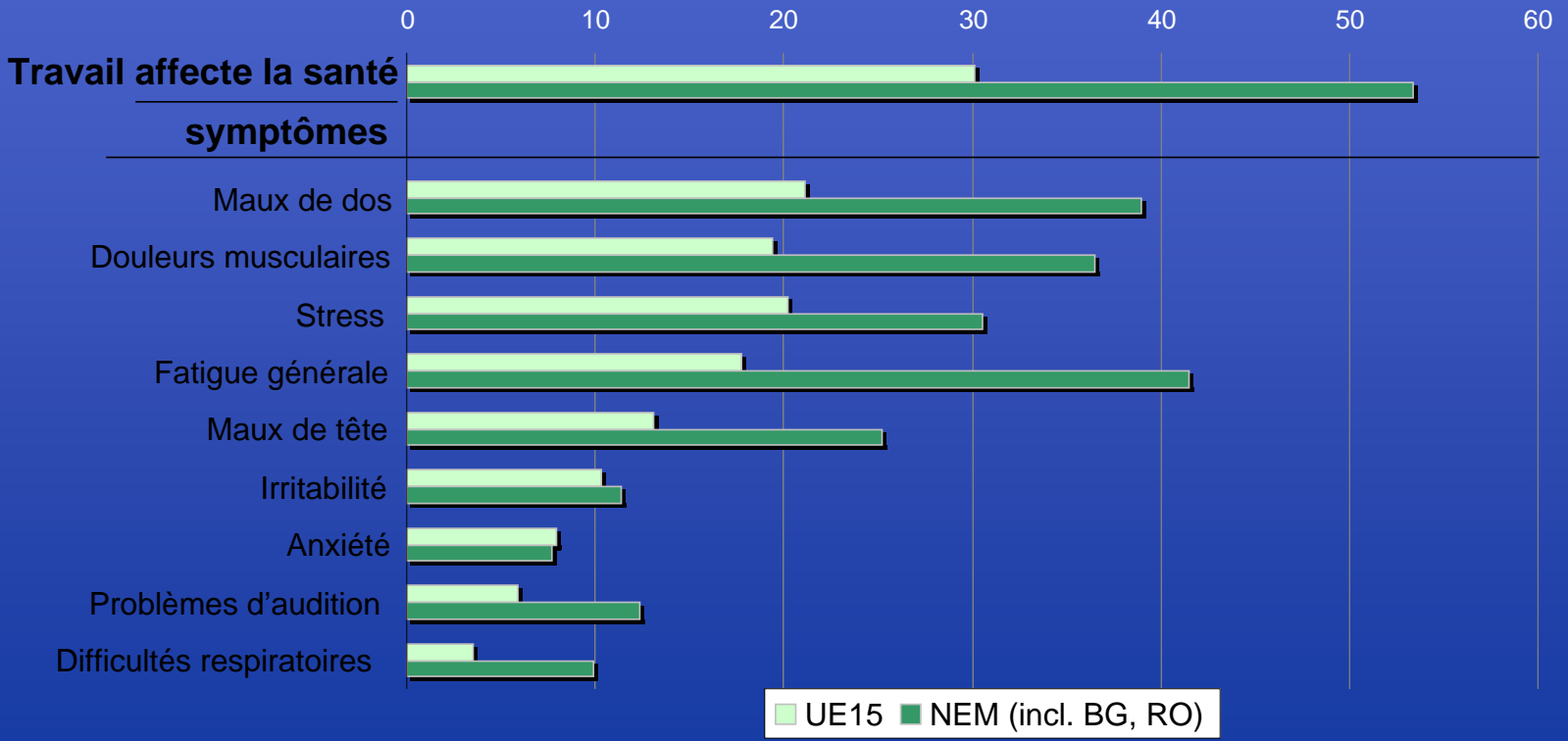
Formation payée par l'employeur ou par soi-même pour les indépendants

Avez-vous suivi une formation payée ou fournie par votre employeur ou par vous-même si vous êtes travailleur indépendant ?



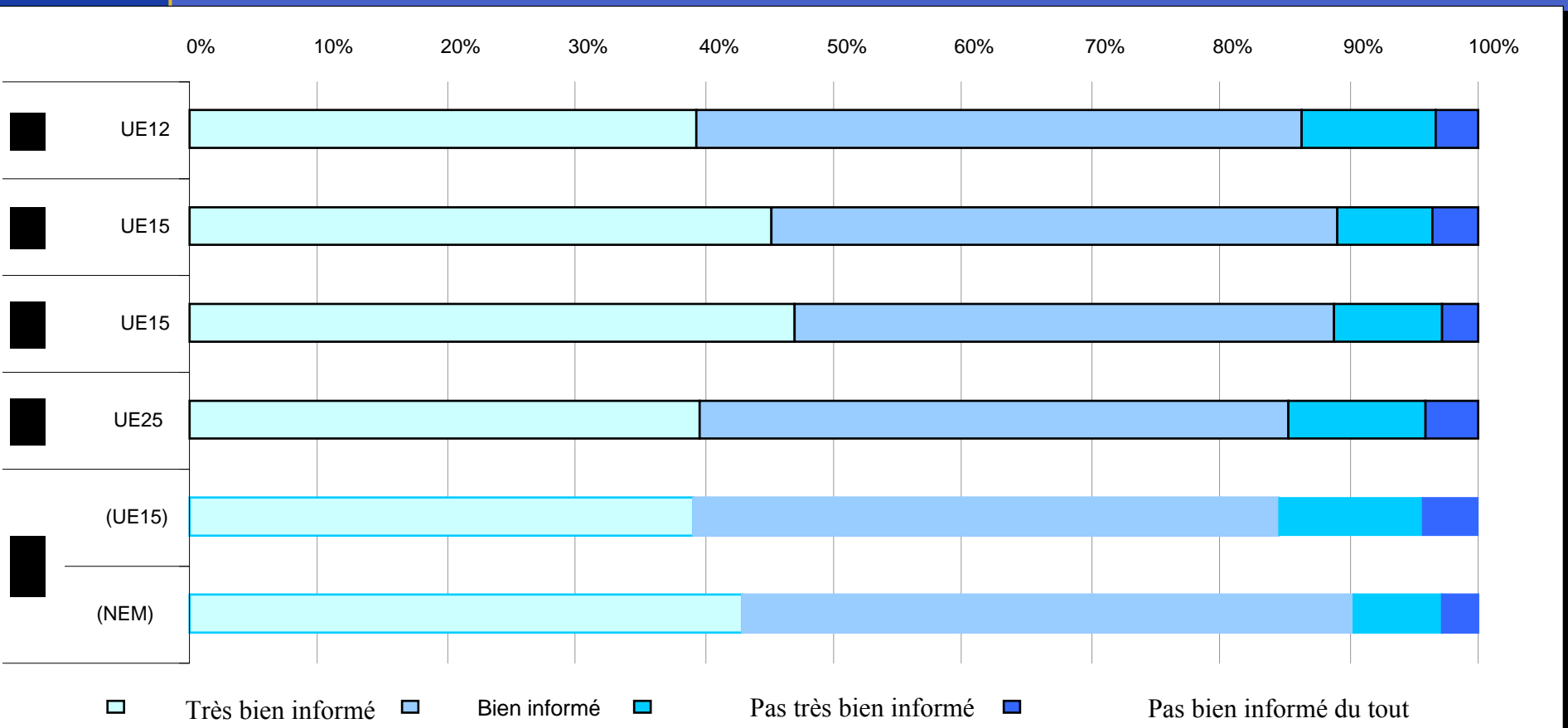


Impact du travail sur la santé





Information sur les risques santé / sécurité au lieu de travail





Reported backache and muscular pain, by form of worker involvement, 2005 (%) (CAR-MSD / Table 41)

| | Backache | Muscular pain |
|---|----------|---------------|
| Pace of work dependent on direct control of superior | 27.0 | 24.6 |
| Discuss work-related problems with superior | 25.7 | 24.2 |
| Discuss work-related problems with employee representative | 27.7 | 26.7 |
| Consulted about changes in the organisation or working conditions | 23.8 | 22.5 |
| Total | 25.6 | 23.8 |



MSDs and social support % values - 2005

| | Assistance from superiors | | External assistance | | Assistance from colleagues | |
|---------------|---------------------------|----------------|---------------------|----------------|----------------------------|----------------|
| | Backache | Muscular pains | Backache | Muscular pains | Backache | Muscular pains |
| Almost always | 20.2% | 19.4% | 19.4% | 19.6% | 24.2% | 22.6% |
| Often | 21.4% | 19.8% | 19.6% | 17.8% | 23.7% | 22.3% |
| Sometimes | 25.8% | 23.1% | 25.3% | 24.3% | 28.1% | 25.0% |
| Rarely | 31.7% | 28.6% | 26.6% | 24.1% | 29.9% | 29.4% |
| Almost never | 31.8% | 29.2% | 28.4% | 25.9% | 26.2% | 23.5% |
| Total | 25.6% | 23.8% | 25.6% | 23.8% | 25.6% | 23.8% |

Source: 4th EWCS, our calculations



Reported backache and muscular pains by room to manoeuvre, 2005 % values Source: 4th EWCS, our calculations

| | Backache | Muscular pains |
|---|-----------------|-----------------------|
| Able to choose speed or rate of work | 24.8% | 23.4% |
| Able to choose or change methods of work | 24.4% | 23.2% |
| Able to choose or change order of tasks | 24.0% | 22.9% |
| Solving unforeseen problems | 26.3% | 24.7% |
| Meeting quality standards | 26.9% | 25.0% |
| Self assessment of work | 26.8% | 25.1% |
| Monotonous tasks | 32.3% | 30.6% |
| Complex tasks | 27.4% | 25.7% |
| Rotating tasks | 29.5% | 27.6% |
| Inclusion in a teamwork | 27.8% | 26.3% |
| Learning new things | 25.0% | 23.8% |
| Training provided | 22.2% | 21.6% |



Reported backache and muscular pain, by opportunities at work, 2005 (%) (CAR-MSD / Table 42)

| | Take work breaks at own discretion | | Opportunity to do one's best | | Feeling of work well done | | Able to apply own ideas | |
|---------------|------------------------------------|---------------|------------------------------|---------------|---------------------------|---------------|-------------------------|---------------|
| | Backache | Muscular pain | Backache | Muscular pain | Backache | Muscular pain | Backache | Muscular pain |
| Almost always | 23.7 | 23.1 | 24.8 | 23.7 | 24.1 | 23.0 | 24.1 | 23.5 |
| Often | 24.8 | 23.9 | 23.6 | 21.6 | 24.7 | 22.9 | 23.2 | 20.6 |
| Sometimes | 24.4 | 22.0 | 24.7 | 22.7 | 27.7 | 24.1 | 26.0 | 23.0 |
| Rarely | 27.2 | 26.3 | 32.7 | 28.9 | 33.2 | 30.4 | 27.8 | 24.6 |
| Almost never | 28.6 | 24.8 | 29.2 | 27.4 | 40.3 | 36.6 | 31.0 | 30.1 |
| Total | 25.6 | 23.8 | 25.6 | 23.8 | 25.6 | 23.8 | 25.6 | 23.8 |



- Promotion de la santé au lieu de travail:
 - amélioration de l'organisation et de l'environnement / des conditions du travail
 - promotion d'une participation active
 - encouragement d'un développement personnel
- Enquête sur les conditions de travail
- Analyses secondaires
- Analyse sectorielles
- Enquête sur les politiques d'entreprises



- **Observatoire sur les conditions de travail (EWCO)**

- Collecter diffuser de l'information
- Mise en place d'outils de suivi / réseaux structures
- Promouvoir le débat par l'organisation de séminaires

<http://www.eurofound.europa.eu/ewco/>



- QUELQUES CONCLUSIONS:
 - - Conditions de travail varient.
 - - Analyse du contexte et modèle nécessaire.
 - - Crise économique tend à amplifier les choses.
 - - Débat sur le bien-être / la santé au lieu de travail indispensable.
 - - Passer de l'analyse / débat à l'action.
 - - Bonnes pratiques.



**Crise économique planétaire:
Les répercussions sur la santé,
l'environnement du travail et l'entreprise
Luxembourg, 13 Mai 2009**

● **MERCI!**

● Jean-Michel MILLER

● jmm@eurofound.europa.eu

● Pour plus d'info: <http://www.eurofound.europa.eu>